




### A proposito di

- Il lino consente di ottenere un tessuto resistente, termoregolatore e leggero.
- No label per infinite possibilità di personalizzazione.
- Taglio aderente.

100% lino. Maglia. Taglio aderente. Mezzaluna sul retro. Collo e pattina polo a V senza bottoni nel tessuto principale. Finitura a doppia impuntura a fondo manica e fondo capo. Spacchetti laterali con nastrino di rinforzo interno nel tessuto principale.

 190 g/m<sup>2</sup> 

### Taglie

 S - M - L - XL - XXL - 3XL

### Informazioni complementari

Logistica

Paese d'origine

Codice doganale

 10

 40



BD - Bangladesh



61059090

### Istruzioni di lavaggio



### Colori

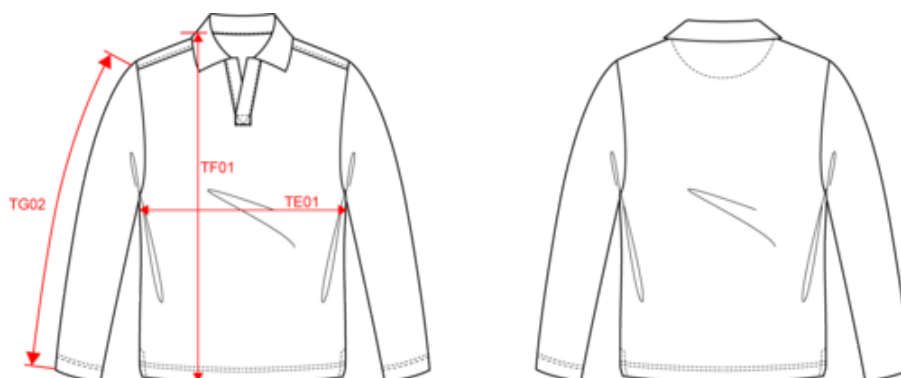
 Navy Blue

 Wet Sand

### Certificazioni



Dimensioni



Measurements in cm	S	M	L	XL	XXL	3XL
TE01 - 1/2 chest width at 1.5cm below armhole	49.00	52.00	55.00	58.00	61.00	64.00
TF01 - Total height from HSP	68.00	70.00	72.00	74.00	76.00	78.00
TG02 - Long sleeve length	62.00	63.00	64.00	65.00	66.00	67.00

native  spirit

NS202

Polo uomo maniche lunghe in lino

## Informazioni colori

## Navy Blue

RVB : 41,45,57  
Pantone C : 433C  
Pantone TCX : 19-4010TCX

## Wet Sand

RVB : 164,146,128  
Pantone C : 7536C  
Pantone TCX : 17-1312TCX

## Logistica



10



40

Sizes	Width (cm)	Height (cm)	Length (cm)	Net weight (kg)	Gross weight (kg)	Pieces/Box	Pieces/Bundle
S	40.00	20.00	60.00	0.00000	0.00000	40	10
M	40.00	20.00	60.00	0.00000	0.00000	40	10
L	40.00	20.00	60.00	0.00000	0.00000	40	10
XL	40.00	20.00	60.00	0.00000	0.00000	40	10
XXL	40.00	20.00	60.00	0.00000	0.00000	40	10
3XL	40.00	20.00	60.00	0.00000	0.00000	40	10