

native  spirit

NS409



Felpa con zip da donna



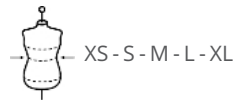
A proposito di

- Taglio oversize che riprende i codici "retail".
- Look casual, comodo e trendy.
- Nessuna etichetta: 100% personalizzabile con il proprio marchio.

85% cotone biologico / 15% poliestere riciclato post-consumer. Cotone pettinato. Taglio ampio e spalle cascanti. Interno in felpa non garzata (French Terry) a 3 fili LST (Low Shrinkage Terry: preristretta). Mezzaluna sulla schiena. Lavaggio agli enzimi. Zip in metallo riciclato con tirazip dalla forma arrotondata. Due tasche applicate sul davanti con patta. Cappuccio con pinces foderato nel tessuto principale. Coulisse piatta in cotone biologico. Nastrino di rinforzo all'interno del collo a motivo spigato. Finitura a costine 1 x 1 a fondo manica. Finitura a impuntura semplice a fondo capo. Finitura interna della zip con sbieco di rinforzo in jersey.

 300 g/m² 

Taglie



Informazioni complementari

Logistica

Paese d'origine

Codice doganale



BD - Bangladesh



61102099

Istruzioni di lavaggio



Certificazioni



Colori

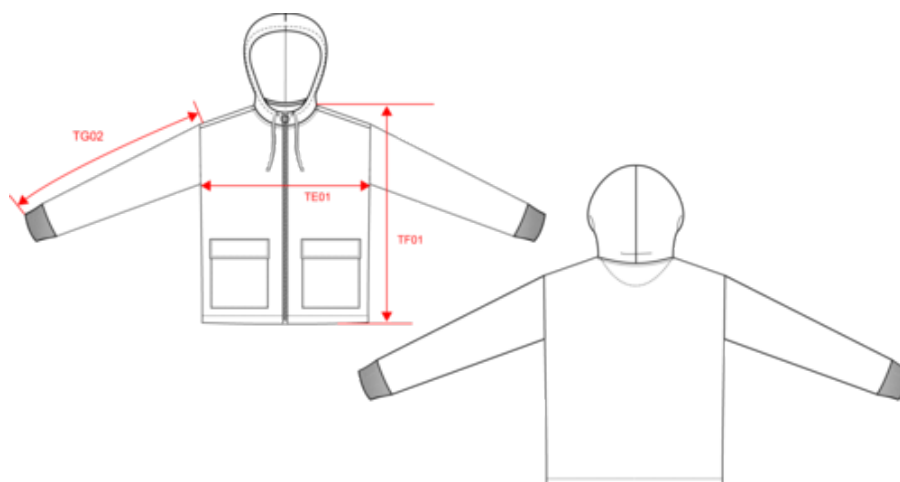


native  spirit

NS409

Felpa con zip da donna

Dimensioni



Measurements in cm	XS	S	M	L	XL
TE01 - 1/2 chest width at 1.5cm below armhole	46.50	49.50	52.50	55.50	58.50
TF01 - Total height from HSP	52.00	54.00	56.00	58.00	60.00
TG02 - Long sleeve length	51.50	52.50	53.50	54.50	55.50

native spirit

NS409

Felpa con zip da donna

Informazioni colori

Black

RVB : 35,35,37
 Pantone C : Black
 Pantone TCX : 19-4004TCX

Ivory

RVB : 236,231,218
 Pantone C : 7534C
 Pantone TCX : 11-0701TCX

Logistica



5



20

Sizes	Width (cm)	Height (cm)	Length (cm)	Net weight (kg)	Gross weight (kg)	Pieces/Box	Pieces/Bundle
XS	40.00000	30.00000	60.00000	9.60000	11.30000	20	5
S	40.00000	30.00000	60.00000	10.10000	11.80000	20	5
M	40.00000	30.00000	60.00000	10.60000	12.30000	20	5
L	40.00000	35.00000	60.00000	11.30000	13.00000	20	5
XL	40.00000	35.00000	60.00000	11.90000	13.60000	20	5