

native spirit

NS606

Giacca uomo confezionata con canapa



A proposito di

- Tessuto resistente e comodo.
- No label: 100% personalizzabile con il proprio progetto.
- Finiture curate.

90% cotone biologico e 10% canapa Cotone twill Taglio comodo
 Bottoni in metallo riciclato Tessuto naturale (non tinto) d'aspetto autentico Prodotto lavato con enzimi Due taschini sul petto con patta e bottoni Pattina classica Pattina di chiusura con bottoni a fondo capo dietro Due tasche laterali davanti a filetto Inserti davanti e dietro Maniche con spacchetti e polsini abbottonati

 370 g/m² 

Taglie



Informazioni complementari

Logistica

Paese d'origine

Codice doganale

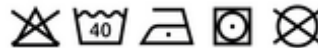


BD - Bangladesh



62013010

Istruzioni di lavaggio



Colori



Raw
Natural

Certificazioni

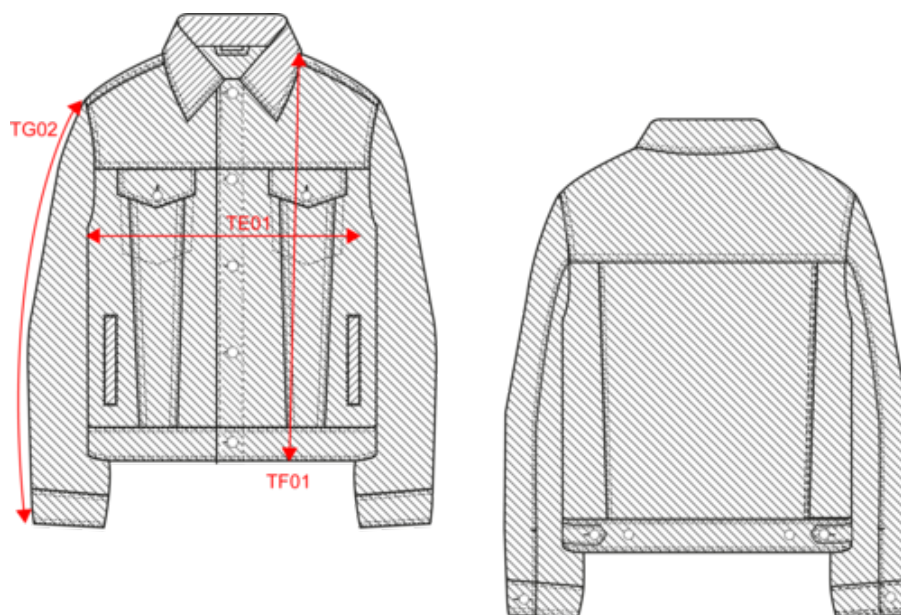


native spirit

NS606

Giacca uomo confezionata con canapa

Dimensioni



| Measurements in cm | S | M | L | XL | XXL | 3XL |
|---|-------|-------|-------|-------|-------|-------|
| TE01 - 1/2 chest width at 1,5cm below armhole | 53.00 | 56.00 | 59.00 | 62.00 | 65.00 | 68.00 |
| TF01 - Total height from HSP | 64.00 | 66.00 | 68.00 | 70.00 | 72.00 | 74.00 |
| TG02 - Long sleeve length | 64.50 | 65.50 | 66.50 | 67.50 | 68.50 | 69.50 |

native  spirit

NS606

Giacca uomo confezionata con canapa

Informazioni colori

Raw Natural

RVB : 215,201,179

Pantone C : Based on 7500C

Pantone TCX : Based on 13-10006TCX

Logistica



| Sizes | Width (cm) | Height (cm) | Length (cm) | Net weight (kg) | Gross weight (kg) | Pieces/Box | Pieces/Bundle |
|-------|------------|-------------|-------------|-----------------|-------------------|------------|---------------|
| S | 40.00 | 17.00 | 60.00 | 7.10000 | 7.70000 | 10 | 1 |
| M | 40.00 | 17.00 | 60.00 | 7.48000 | 8.08000 | 10 | 1 |
| L | 40.00 | 17.00 | 60.00 | 7.78000 | 8.38000 | 10 | 1 |
| XL | 40.00 | 19.00 | 60.00 | 7.98000 | 8.58000 | 10 | 1 |
| XXL | 40.00 | 19.00 | 60.00 | 8.20000 | 8.80000 | 10 | 1 |
| 3XL | 40.00 | 19.00 | 60.00 | 8.40000 | 9.00000 | 10 | 1 |